

\* Monts d'Ardèche

# L'ÉDUCATION AU TERRITOIRE DU PARC NATUREL RÉGIONAL DES MONTS D'ARDÈCHE

## 5 DISPOSITIFS ÉDUCATIFS pour une année de découverte

Catalogue 2026/2027



# Découvrez l'offre éducative 2026/2027 du Parc naturel régional des Monts d'Ardèche



## N°1 / Les Coups de pouce éducatifs du Parc : J'AGIS POUR LES MONTS DE DEMAIN !



### Découvrez l'offre éducative 2026/2027 du Parc naturel régional des Monts d'Ardèche

#### EDITO

##### Chers enseignants, chers responsables de centres de loisirs,

Le Parc naturel régional des Monts d'Ardèche est très heureux de vous présenter son offre éducative pour l'année 2026/2027, conçue pour éveiller la curiosité, renforcer les liens avec la Nature et encourager l'engagement citoyen des jeunes générations. À travers des dispositifs variés et innovants, nous vous proposons de plonger au cœur des richesses naturelles, culturelles et humaines de notre territoire, tout en répondant aux enjeux pédagogiques contemporains.

Cette année encore, notre ambition est de vous accompagner dans la mise en place de projets éducatifs concrets, inspirants et adaptés à vos publics. Que ce soit pour explorer la biodiversité, comprendre les enjeux du développement durable, ou découvrir le patrimoine ardéchois, nos outils et ressources sont pensés pour stimuler l'imagination, favoriser l'interdisciplinarité et ancrer les apprentissages dans le réel.

Avec toute notre énergie et notre enthousiasme, nous restons à votre disposition pour faire de cette année un temps fort d'éducation au territoire.

Catherine Usala,  
Vice-Présidente au Parc,  
Déléguée à l'Éducation au territoire

#### Nos 5 dispositifs phares pour 2026/2027

Pour répondre à vos attentes et à celles des enfants et des jeunes que vous encadrez, nous avons structuré notre offre autour de 5 dispositifs clés :

- 1/ L'appel à projets Les Coups de pouce éducatifs « J'agis pour les Monts de demain ! » avec cette année encore 2 nouveautés.
- 2/ L'école (du) dehors pour accompagner les enseignants à faire la classe au contact direct de la Nature.
- 3/ Les Ateliers pédagogiques pour passer une journée entière de découverte ludique à la Maison du Parc à Jaujac.
- 4/ Les Ateliers passerelles spécialement adaptés pour les publics en situation de handicaps ou d'insertion sociale.
- 5/ Les Séjours Parc pour découvrir de façon originale, le territoire du Parc des Monts d'Ardèche et ses richesses patrimoniales.

#### Pourquoi choisir notre offre ?

- **Un accompagnement personnalisé** : notre coordonnateur en charge de l'éducation au territoire, notre professeur relais et nos chargés de mission thématiques sont à votre écoute pour répondre à vos questions et pour vous aider à adapter les dispositifs à vos besoins.
- **Des ressources** : un réseau de partenaires éducatifs pouvant intervenir auprès des enfants, des documents pédagogiques, des expositions thématiques ...
- **Un ancrage territorial fort** : des activités qui valorisent les spécificités des Monts d'Ardèche.
- **Une approche pluridisciplinaire** : liens avec les programmes scolaires et les projets éducatifs.



Ce dispositif éducatif historique du Parc est un outil de soutien et d'accompagnement à destination des établissements scolaires et extrascolaires situés sur les Monts d'Ardèche, de la maternelle au lycée, ainsi que tous les établissements éducatifs spécialisés, afin de les aider à la mise en œuvre de projets d'éducation au territoire.

#### Les 6 thèmes :

- Le patrimoine industriel, pour sauvegarder et transmettre d'hier à demain ...
- La protection du ciel étoilé
- La Nature et l'art autour du Partage des eaux

• L'agriculture et l'alimentation, pour une alimentation saine et durable et pour lutter contre le gaspillage alimentaire

NOUVEAUTE

• La valorisation des richesses du Géoparc Mondial UNESCO, pour reconnecter ce patrimoine géologique aux autres aspects du patrimoine naturel, culturel et immatériel

NOUVEAUTE

• La biodiversité, pour préserver l'ensemble du vivant et des écosystèmes. Avec cette année une nouveauté intitulée : « À la découverte des espaces naturels des Monts d'Ardèche »

Pour les conditions de financement voir page 11



#### Le calendrier prévisionnel

- **Début avril** : Diffusion de l'appel à projets
- **22 avril à la Maison du Parc à Jaujac à 14h et le 29 avril en visio** : Séances de co-construction pour vous aider à imaginer votre projet
- **12 juin à 18h00** : Date limite de dépôt des dossiers
- **Fin juin** : Analyse des dossiers
- **Été** : Réponses transmises aux porteurs de projets
- **9 septembre à 14h00** : Réunion des porteurs de projets et démarrage des projets éducatifs

#### COMMENT PARTICIPER ?

Nous vous invitons à découvrir le détail de chaque dispositif dans la suite du document. Ensemble, construisons une année riche en apprentissages et en émotions pour les jeunes Ardéchois !

Vous souhaitez nous contacter dès maintenant pour nous poser des questions ou échanger sur vos idées, pour réserver vos créneaux :

**Arnaud BERAT**, Chargé de mission Éducation au territoire  
aberat@parc-monts-ardeche.fr / 06 19 21 66 62

# Nouveauté N°1 : À la découverte des espaces naturels protégés des Monts d'Ardèche



Cette nouveauté fait partie de la thématique « La biodiversité, pour préserver l'ensemble du vivant et des écosystèmes » de notre appel à projets.

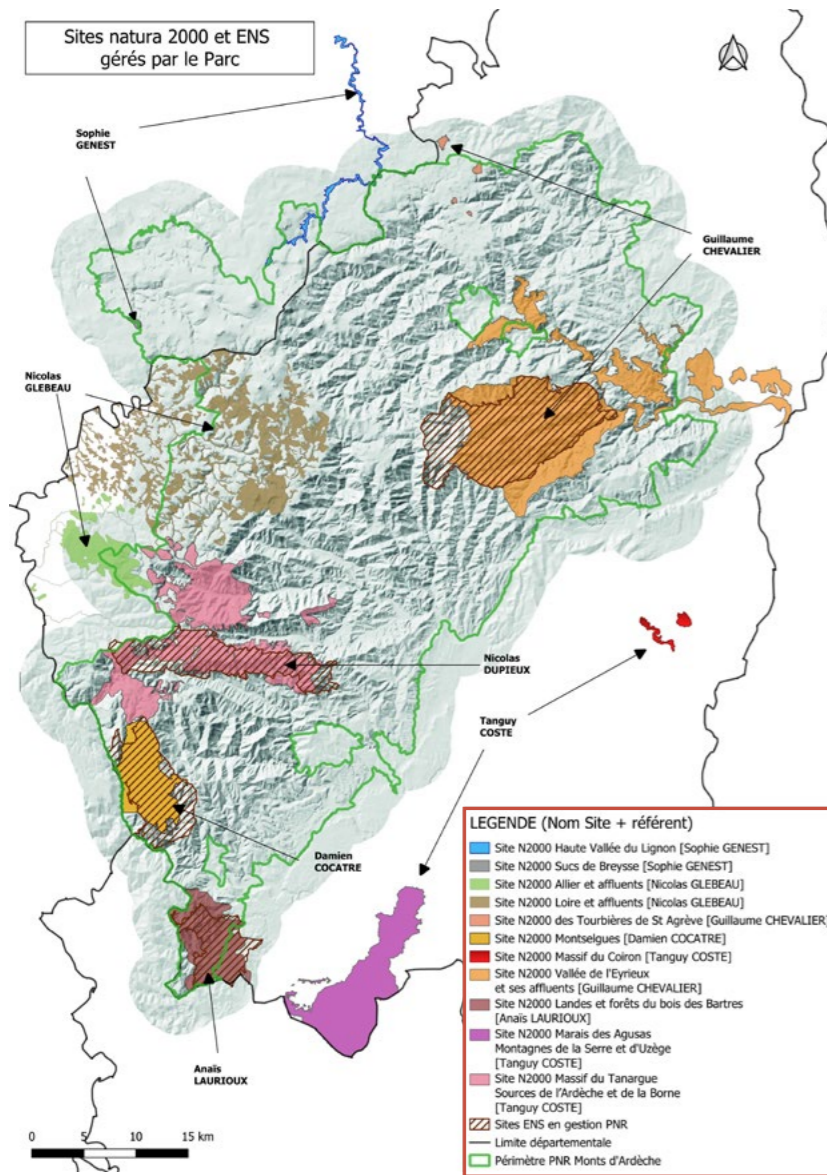
Les sites Natura 2000 et Espaces naturels sensibles (ENS) des Monts d'Ardèche ont été identifiés pour leur fort intérêt écologique et leur biodiversité exceptionnelle, accueillant des espèces et des habitats rares ou menacés à l'échelle locale, nationale ou européenne.

Parfois discrets dans le paysage, ces sites sont pourtant de véritables témoins des interactions entre l'Homme et la nature. Le Parc naturel régional des Monts d'Ardèche en assure la gestion et l'animation, en partenariat avec les acteurs du territoire (agriculteurs, forestiers, collectivités, associations), dans un objectif de connaissance, de préservation des milieux et de sensibilisation aux enjeux de conservation.

À ce jour, 11 sites Natura 2000 et ENS sont répartis du nord au sud du territoire du Parc, du bois d'Abeau à la vallée de l'Eyrieux, en passant par le Tanargue et jusqu'en Haute-Loire.

## Sur ces sites les thématiques suivantes pourront être abordées :

- L'eau, source de vie : comprendre et préserver les milieux humides**  
 Les zones humides (tourbières, ruisseaux, prairies humides, sources...) jouent un rôle essentiel dans le cycle de l'eau, la régulation des crues, la filtration naturelle et l'accueil d'une biodiversité remarquable et permettent d'aborder de multiples principes écologiques.
- Forêts vivantes : des écosystèmes à comprendre et à protéger.**  
 Les forêts des Monts d'Ardèche sont des milieux riches et complexes, façonnés par le temps et par les activités humaines. Forêt de hêtre, châtaigniers, pins de Salzmann, chêne blanc autant de forêt qu'il y a d'altitude et géologie différente accueillant une biodiversité forestière riche.
- Milieux agro-pastoraux : des paysages vivants façonnés par l'agriculture.**  
 Prairies naturelles, landes, pelouses... occupent une place essentielle sur les sites naturels protégés. Issus d'un équilibre entre activités humaines et dynamiques naturelles, ces milieux abritent une biodiversité riche, étroitement liée aux pratiques agricoles et pastorales.
- À la rencontre d'espèces emblématiques : mieux connaître pour mieux cohabiter.**  
 Certaines espèces animales sont emblématiques de la qualité des milieux naturels des Monts d'Ardèche : écrevisses à pattes blanches, moule perlière, castor, chauves-souris, salmonidés, chamois, rapaces...



En s'appuyant sur la découverte de ces espaces, les enfants auront l'opportunité d'explorer des milieux naturels variés et souvent méconnus : forêts de montagne, tourbières, rivières, prairies, landes... Ces sites sont à la fois des espaces de vie pour une faune et une flore remarquable et des territoires vivants, où se croisent enjeux écologiques et humains.

Les enfants seront invités à découvrir ces espaces plus ou moins proches de leur lieu de vie, à s'approprier ce patrimoine naturel fragile, découvrir et comprendre le fonctionnement des écosystèmes et à réfléchir au rôle de chacun dans la préservation de la biodiversité et de l'environnement.





## Nouveauté N°2 : « Géoparc en toutes lettres »

### Nouveauté N°1 suite

#### Deux formules d'intervention au choix :

Afin de s'adapter aux projets pédagogiques et aux contraintes des groupes, le Parc naturel régional des Monts d'Ardèche propose deux modalités d'intervention complémentaires.

#### a/ Un projet pédagogique à l'année

Cette formule permet un accompagnement approfondi tout au long de l'année scolaire, en lien étroit avec l'enseignant.

#### Le projet comprend :

- Une intervention spécifique avec le chargé de mission de l'espace naturel ;
- 2-3 séances en classe et en proximité, animées par un éducateur à l'environnement à choisir en fonction de la thématique abordée dans l'année ;
- Une sortie en bus sur un site Natura 2000/ENS plus ou moins proche de l'école en fonction du projet, permettant une immersion dans les milieux naturels étudiés, accompagnés par un éducateur à l'environnement et/ou le chargé de mission de l'espace naturel ;
- Une rencontre avec un acteur du territoire en lien avec la thématique étudiée : berger, forestier, pêcheur, naturaliste, police de l'environnement, ...
- Un temps de restitution auprès des habitants et parents d'élèves sous la forme souhaitée.

#### b/ Une intervention ponctuelle avec un chargé de mission du site concerné

Cette intervention d'une demi-journée est prise en charge directement par le Parc. Elle pourra avoir lieu en classe ou sur le site naturel protégé. Cette dernière formule offre un premier temps de rencontre avec les milieux naturels et la biodiversité locale).

#### 98 Communes concernées :

Ailhon, Aizac, Arcens, Aubenas, Banne, Beaulieu, Beaumont, Beauvène, Belsentes, Berrias et Calteljou, Borée, Burzet, Chalencou, Chassiers, Coux, Coucouron, Désaignes, Dompnac, Dunière-sur-Eyrieux, Fay-sur-Lignon, Genestelle, Gluiras, Gravières, Grospierres, Jaujac, Joannas, Joyeuse, Labastide-sur-Besorgues, Labatie-Andaure, Labégude, Lablachère, Lachapelle-sous-Aubenas, Lalevade d'Ardèche, Lamastre, Largentière, La Souche, Laurac-en-Vivaraïs, Le Béage, Le Chambon-sur-Lignon, Le Cheylard, Le Lac d'Issarlès, Le Monsatier-sur-Gazeille, Lentillères, Les Assions, Les Estables, Les Ollières-sur-Eyrieux, Les Vans, Les Vastres, Marcolles-Eaux, Mariac, Mazet-Saint-Voy, Mercuer, Meyras, Montpezat-sous-Bauzon, Montselgues, Nozières, Payzac, Pont-de-Labeaume, Prades, Pranles, Privas, Rocles, Rosières, Saint-Agrève, Saint-Andéol-de-Vals, Saint-Cierge-la-Serre, Saint-Cirgues-en-Montagne, Sainte-Eulalie, Saint-Etienne-de-Boulogne, Saint-Etienne-de-Serre, Saint-Etienne-de-Lugdarès, Saint-Front, Saint-Jean-Chambre, Saint-Joseph-des-Bancs, Saint-Julien-du-Gua, Saint-Julien-du-Serre, Saint-Martial, Saint-Martin sur Lavezon, Saint-Martin-de-Valamas, Saint-Michel-de-Boulogne, Saint-Michel-de-Chabrilanoux, Saint-Paul le Jeune, Saint-Privat, Saint-Sauveur de Cruzière, Saint-Sauveur de Montagut, Silhac, Tence, Thueyts, Ucel, Vagnas, Vallées-d'Antraigues-Asperjoc, Valgorge, Vals-les-Bains, Vernon, Vernoux en Vivaraïs, Vesseaux, Veyras, Vinezac.

#### SÉLECTION

10 classes pourront être accompagnées par le Parc en 2026-2027.

Contact :  
Anaïs Laurieux  
alaurieux@parc-monts-ardeche.fr / 06 26 79 43 54

Cette nouveauté fait partie de la thématique « La valorisation des richesses du Géoparc Mondial UNESCO ».

Un projet de correspondance entre les écoles des Géoparc de France pour les classes de cycle 3.

#### C'est quoi un Géoparc ?

Le Parc naturel régional des Monts d'Ardèche a obtenu le label mondial UNESCO Géoparc en 2014 afin de reconnaître le patrimoine géologique exceptionnel de son territoire. Dix autres territoires en France sont également labellisés Géoparc : Haute-Provence, Lubéron, Terre d'Hérault, massif des Bauges... Une soixantaine de sites géologiques remarquables ont été identifiés dans le Parc dont certains se situent peut-être tout près de votre école : cascade du Ray-Pic, Gerbier de Jonc, chaos granitique de Montselgues, volcan de Jaujac, rocher de Brion, grottes de la Jaubernie...

#### Le projet de correspondance

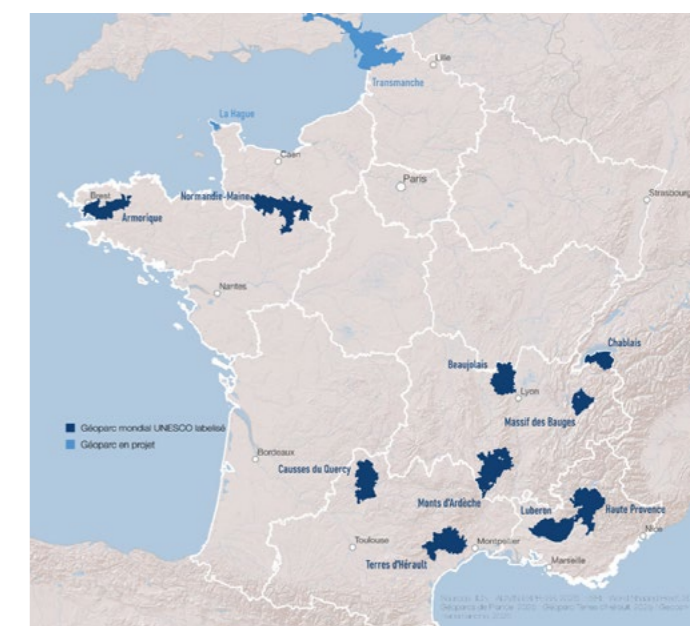
Chaque classe se verra attribuer une classe issue d'un autre Géoparc français pour engager une correspondance et ainsi découvrir un petit bout remarquable du territoire français. Le projet se déroulera de septembre à juin, en 5 cycles correspondant à 5 envois de courriers créatifs à envoyer avant chaque vacances scolaires, accompagnés de dessins, reportages, histoires ou fiches naturalistes ! Chaque cycle correspond à une thématique (voir ci-dessous) et le cinquième cycle consistera à créer puis partager une création graphique qui sera envoyée à tous les Géoparc participants sous forme d'une carte postale.

#### L'école bénéficiera :

• D'un accompagnement pour la découverte des 4 thématiques proposées et pour la création graphique :

- La géologie de nos territoires
- Histoire, légendes et modes de vie
- Les savoir-faire traditionnels
- Biodiversité et paysages

#### Carte des Géoparc de France



- D'un espace collaboratif pour découvrir les autres échanges entre Géoparc
- D'une liberté dans la forme des échanges
- Du partage de toutes les créations graphiques finales des Géoparc participants sous forme de cartes postales

#### CONTACT

Damien Cocatre  
dcocatre@parc-monts-ardeche.fr / 06 85 76 06 11

## N°2 / Les Coups de pousse École (du) dehors



## N°3 / Les Ateliers pédagogiques à la Maison du Parc



### Le Coup de pousse École (du) dehors

Depuis 2021, le Parc des Monts d'Ardèche accompagne les enseignants d'écoles de son territoire à expérimenter l'école dehors, en prenant en charge l'intervention régulière d'un éducateur à l'environnement. Celui-ci ou celle-ci accompagne l'enseignant et les élèves tout au long de l'année lors de leurs sorties afin de les aider à mieux appréhender l'environnement choisi pour faire l'école dehors et à en faire le support de leurs activités éducatives et pédagogiques.

Cette action s'inscrit dans une dynamique territoriale de recherche-action collective pilotée par le collectif Pétale 07 qui permet d'associer cette démarche à celles des autres écoles participant au projet sur l'ensemble du territoire ardéchois, dans le cadre des Rendez-vous des 4 saisons par exemple.

Pratiquer l'école dehors, c'est sortir avec sa classe toutes les semaines ou tous les quinze jours sur un même créneau fixe et généralement pour une demi-journée. Il est conseillé de sortir sur un site à proximité de l'école et accessible en quinze minutes de marche douce au maximum.

Pour les conditions de financement voir page 11



### CONTACT

**Eléonore Jacquiau Chamska**  
ejacquiauchamska@pnrma.fr  
06 16 09 34 40 / 04 75 36 38 60

<https://www.parc-monts-ardeche.fr/les-actions-du-parc/education-sensibilisation/monter-un-projet-educatif/lecole-dehors/>



Cette offre a pour objectif de permettre aux enfants (en temps scolaire et extrascolaire) d'appréhender le caractère remarquable et fragile des patrimoines présents sur le site de Rochemure à Jaujac.

Les thèmes des Ateliers proposés sont les mêmes que pour notre appel à projets « J'agis pour les Monts de demain ! ». Voir p3.

Pour privilégier les regards croisés, pour varier les approches éducatives, les animations sont réalisées par les animateurs du réseau des partenaires éducatifs et par le Parc.

### POUR PLUS D'INFORMATION

Retrouvez le catalogue en ligne sur le site du Parc :  
<https://www.parc-monts-ardeche.fr/les-actions-du-parc/education-sensibilisation/ateliers-pedagogiques/>

**Arnaud BERAT**, Chargé de mission Éducation au territoire  
aberat@parc-monts-ardeche.fr / 06 19 21 66 62

## N°4 / Les Ateliers passerelles



Les Ateliers passerelles sont proposés aux abords de la Maison du Parc à Jaujac, sur le domaine de Rochemure qui compte 40 ha et permet la découverte de nombreux patrimoines naturels et culturels et de leurs écosystèmes : forêt, prairies d'élevage, terrasses en pierre sèche, clède, sources d'eaux minérales, volcan de Jaujac, mare aux libellules, ...

L'objectif est de faciliter l'accès à la Maison du Parc et à ses animations aux **publics en difficultés (Handicap/Insertion)**.

Les ateliers pédagogiques de l'action « Éducation au territoire » sont adaptés en concertation avec les éducateurs et responsables des structures pour faciliter l'appropriation par le public. Des ateliers plus spécifiques ont été créés autour de l'utilisation des ressources du territoire.

### CONTACT

**Eléonore Jacquiau Chamska**  
ejacquiauchamska@pnrma.fr / 06 16 09 34 40 / 04 75 36 38 60

### Les publics concernés

Pour les scolaires, la plupart des Ateliers pédagogiques sont adaptés aux cycles 1, 2 et 3. Pour les autres niveaux (cycle 4 et lycée) nous proposons des interventions sur mesure.

Pour les centres de loisirs, les activités sont pour la plupart adaptées aux 7-11 ans. Pour les autres tranches d'âges, nous proposons des interventions sur mesure.

Dans la limite de son enveloppe financière, le Parc prend en charge l'ensemble des frais d'interventions pédagogiques sur une journée pour les établissements situés sur son territoire.

Pour les conditions de financement voir page 11

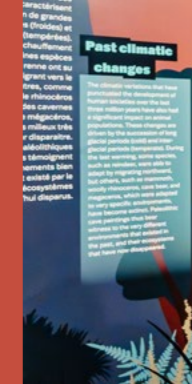
### Les objectifs des Ateliers passerelles :

- Donner accès à chacun à la Maison du Parc, ses animations, ses valeurs.
- Proposer aux structures un accueil accompagné et répondant aux besoins et envies des participants
- Créer une rencontre, un sas de décompression et de détente.
- Découvrir son environnement naturel
- Établir des « passerelles » entre les structures d'accueil et les manifestations grand public

## N°5 / Les Séjours éducatifs du Parc



## Les expositions 2026 à la Maison du Parc



### Une immersion dans les Monts d'Ardèche

Un Séjour Parc permet, aux enfants et à leurs encadrants, de découvrir de façon originale, le territoire du Parc naturel régional des Monts d'Ardèche et ses richesses patrimoniales. Il illustre aussi ce que sont les actions menées sur le Parc répondant aux objectifs de sa Charte constitutive. Chaque Séjour Parc comprend le concours d'intervenants éducatifs professionnels, la visite de sites et/ou la rencontre d'acteurs locaux.

D'une durée de 3 à 5 jours dans un hébergement agréé présent sur le territoire des Monts d'Ardèche, les Séjours Parc sont thématiques.

Chaque séjour Parc est construit et commercialisés par notre partenaire, Passerelles Patrimoines.

#### POUR PLUS D'INFORMATION

<https://www.passerelles-patrimoines-ardeche.com/>

Le réseau de médiation des patrimoines naturels et culturels de l'Ardèche  
6 route des Mines  
07000 Privas - France



### Belles Bêtes. Au plus près du sauvage

Source de nourriture, de croyances, de récits... l'animal fascine l'être humain. Et parfois une connivence s'établit. C'est cette rencontre entre l'animal et l'artiste à travers les âges que raconte l'exposition « Belles Bêtes », dialogue entre des reproductions d'œuvres préhistoriques, les photographies animalières de Guillaume Mazille et les performances de l'artiste Abraham Poincheval.

### Changer d'ère

50 ans de la Société géologique de l'Ardèche. Ouverture et horaires identiques à l'expo Belles bêtes. Une plongée dans l'histoire géologique locale aux côtés des spécialistes.

### Dedans-dehors

Exposition photographique en accès libre en extérieur. Cette exposition est le résultat d'ateliers artistiques proposés à un groupe de détenus de la Maison d'arrêt de Privas, accompagnés de Marine Arnou et Lisa Boniface. Centré sur les relations « dedans-dehors », ce projet propose de faire vivre l'imaginaire et le corps dans le paysage.

## Le Parc vous propose aussi un accueil de groupes à la Maison du Parc



La Maison du Parc des Monts d'Ardèche est située au cœur d'un domaine de 40 hectares, au pied du dernier volcan éteint du Vivarais : la Coupe de Jaujac.

Vous pouvez découvrir le site tout au long de l'année en cheminant sur les sentiers de découverte et en parcourant le jardin aménagé pour accueillir la biodiversité.

Vous serez accueillis à l'intérieur de la Maison du Parc pour y découvrir nos expositions originales.

**Pour l'accueil de groupes d'enfants :**  
Sur RDV entre le 6 avril et le 3 novembre 2026

#### IMPORTANT :

Avant votre venue en autonomie, pour vous assurer l'accessibilité du site en toute sécurité (arbre tombé, travaux, ...), pour que nous puissions vous réserver le meilleur accueil possible (ouverture des toilettes publiques, mise à disposition d'une salle hors sac ...) : merci de prendre contact avec nous au préalable.

#### CONTACT

**Arnaud BERAT**  
Chargé de mission Éducation au territoire  
[aberat@parc-monts-ardeche.fr](mailto:aberat@parc-monts-ardeche.fr)  
06 19 21 66 62

## Quelles aides du Parc ?

#### • Coup de pouce éducatif « J'agis pour les Monts de demain »

1000 € plafond et 80 % d'aide financière du Parc maximum.

Dépenses éligibles : intervenants extérieurs, visite de site dans les Monts d'Ardèche, transport.

Dépenses non éligibles : achat de petit matériel, consommables ...

#### • Les Ateliers pédagogiques à la Maison du Parc

Prise en charge par le Parc de 100 % des animations pour les établissements situés sur le territoire du Parc.

400 € la journée pour les établissements situés hors Parc.  
250 € la demi-journée.

#### • École (du) dehors

4 classes pourront être accompagnées par le Parc en 2026-2027. 8 séances par classe (2 séances de co-construction entre l'éducateur et l'enseignant et 6 séances avec la classe) Le coût de cet accompagnement est de 1 600 euros. Le Parc des Monts d'Ardèche prendra en charge directement auprès de l'éducateur nature 1 200 euros. L'école bénéficiaire prendra à charge la somme restante soit 400 euros, représentant deux séances.

#### CONTACT

**Arnaud BERAT**  
Chargé de mission Éducation au territoire  
[aberat@parc-monts-ardeche.fr](mailto:aberat@parc-monts-ardeche.fr)  
06 19 21 66 62



2026 - Coordination : Arnaud BERAT/PNRMA - Mise en page : WB Parc  
Droits photographiques : Séverine BAUD, Arnaud BERAT/PNRMA, Nicolas DUPUY/PNRMA, FLOU PONT,  
Aras LAUROUX/PNRMA, PNRMA, DROVE DES ONDES, BOREMEN, Jean POCHON et LEVEZ/PROUX