

Dispositif « Les arts aux châteaux »
Exposition de Franck CHALENDARD
« Couper à travers les prés »
Au Château-musée de Tournon
 Année scolaire : 2024-2025
 Appel à Projet en partenariat avec la Ville de Tournon

Ce projet viendra nourrir les **3 piliers du parcours d'éducation artistique et culturelle** des élèves : **fréquenter des œuvres, des artistes et des démarches actuelles** dans un lieu d'exposition patrimonial / **pratiquer** (utiliser des techniques d'expression artistique et des matériaux, mettre en œuvre une démarche de création / **connaître** (mobiliser des savoirs et des expériences au service de la compréhension des œuvres, réfléchir et s'exprimer sur sa pratique ou sa production, mettre en relation divers champs de connaissances).

Il concerne les élèves des trois cycles et renvoie au cycle des apprentissages premiers pour la maternelle (mobiliser le langage dans toutes ses dimensions, agir s'exprimer, comprendre à travers les activités artistiques, explorer le monde...) ainsi qu'au socle commun de connaissances, de compétences et de culture en élémentaire (langages pour penser et communiquer / méthodes et outils pour apprendre / formation de l'élève en tant que personne et futur citoyen / systèmes naturels et systèmes techniques / représentations du monde et activités humaines).

❖ **DESCRIPTIF :**

L'objectif du projet est d'impulser des pratiques plastiques à partir de la découverte de l'exposition « Couper à travers les prés » de Franck Chalendard, artiste peintre contemporain. L'exposition est organisée et présentée par le Château-Musée de Tournon-sur-Rhône du 14/06/2024 au 03/11/2024.

Pour en savoir plus : <http://www.chateaumusee-tournon.com/>

Vernissage de l'exposition 13 juin 2024 en présence de l'artiste :

Sitographie / galerie : <https://www.ceyssonbenetiere.com/fr/artists/Franck-Chalendard/>

QUESTIONNEMENTS plastiques

Si la peinture ne représente pas le figuratif, si elle n'est pas l'expression d'une narration, comment en s'appuyant sur le médium, rendre compte de ses qualités expressives ? Abstraction rime-t-elle avec émotion ?

En peinture ou dans la sculpture, comment exploiter le rythme, la rythmique et le contretemps ou la contre-ligne ?

Comment exprimer l'harmonie, la cohérence, la complémentarité, la dissonance, la continuité ou la rupture ?

Comment transformer la simple envie en activité créative construite ?

Le geste dans l'art abstrait : où commence et où s'arrête l'intention ? Où commence l'intuition ?

Donner corps à la peinture : comment passer de la 2D au volume ?

La place du corps dans la création contemporaine : quel lien tisser entre engagement corporel et processus de créativité ?

Comment réinterpréter ou chorégraphier une œuvre ? Quelle part laisser à l'improvisation ?

NOTIONS, comme pistes de travail

Art abstrait

Peinture / sculpture

Mise en couleurs, mise en matière, mise en espace – Points/lignes et contrepoints

Geste(s) et trace(s)

Peinture / sculpture

Mouvement / Support / outil / architecture

Corps et peinture

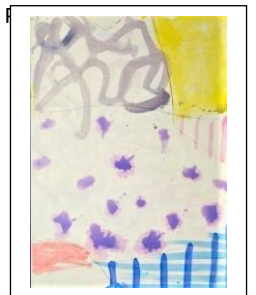
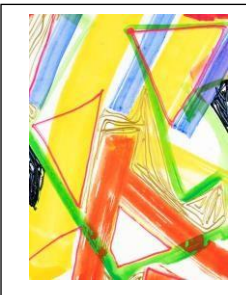
Peinture gestuelle

Mise en espace / déplacement / intuition / intention

Corps et espace

Performance

Mise en sonorité/ déplacement / interprétation / improvisation



❖ **PUBLIC SCOLAIRE CONCERNE :**

Projet ouvert aux classes des trois cycles, aux classes uniques, Segpa et dispositif Ulis des **six** circonscriptions du département.

❖ PRINCIPES :

➤ Pour les enseignants :

- S'inscrire obligatoirement par l'intermédiaire de la **plateforme ADAGE entre le 8 mai et le 16 juin 2024** (voir le pas à pas).
 - Une fois le dossier accepté (information disponible sur Adage le 19 juin), les enseignants souhaitant bénéficier de la formation "**Visite au Musée et pédagogie créative**" adossée au dispositif et à l'exposition « Peintures et sculptures » s'inscrivent en adressant un mail à ce.dsden07-cpd-arts@ac-grenoble.fr **avant le 26 juin 2024**. Une confirmation d'inscription leur sera communiquée au plus tard le **3 juillet 2024**.
- ✓ Offres de formation, selon positionnement au plan de **formation continue 2024-2025**.
- 1/ Enseignant positionné en Mineures français-maths**, si inscrit au dispositif « Les arts aux châteaux-Tournon », possibilité de compléter la formation institutionnelle avec 6 heures en Mineures autres :
- Première session **mercredi 4 septembre 2024** au Château-Musée de Tournon de **9h-12h** (20 places sur inscription) : médiation effectuée par une médiatrice culturelle du Château-Musée et expérimentations plastiques et artistiques avec CPD arts visuels et CPD maternelle.
 - Deuxième session **mercredi 6 novembre 2024 de 9h à 12h** (lieu à définir en fonction des inscrits) : animation pédagogique avec pratique d'un atelier artistique et apports sur la pédagogie créative.
- 2/ Enseignant positionné en Majeure français-maths**, si inscrit au dispositif « Les arts aux châteaux-Tournon », possibilité de suivre les deux sessions présentées ci-dessus, en formation facultative.

Attention, pour ces deux formations, la priorité est donnée aux enseignants des circonscriptions d'Annonay, Guilherand-Granges et Privas-Lamastre n'ayant pas déjà participé aux formations relatives aux expositions suivantes : « On flotte » de Salvatore Arancio et « Aplatir le ciel » de Mengzhi Zheng.

- ✓ Offres de médiation : si inscrit au dispositif « Les arts aux châteaux-Tournon », mais ne souhaitant pas bénéficier de formation, possibilité d'assister à un temps de présentation de l'exposition par les médiatrices culturelles du Château-Musée. Visite d'une heure, sans atelier, **mercredi 4 septembre** de 14h à 15h (jusqu'à 25 places, sur réservation).
- ✓ Découverte libre et gratuite de l'exposition pour tous les inscrits du **14 au 30 juin** (de 14h à 18h) et du **1^{er} au 31 juillet** (de 10h à 12h30 et de 13h30 à 18h30) sur réservation. **Pour la gratuité**, préciser à l'accueil qu'il s'agit d'une pré visite pour préparer la venue avec la classe.
- Accès à des **ressources pédagogiques** sur un digipad dédié pour tous les inscrits au dispositif « Les arts au Château ».

❖ ENGAGEMENTS des ENSEIGNANTS :

- Respecter les dates d'inscription, le calendrier du dispositif et les créneaux d'appels pour les réservations au musée.
- S'assurer de la **participation obligatoire de la classe à l'exposition « Créations d'élèves » du 12 au 23 mars 2025 (une seule production / classe)**.
- Renseigner en ligne le cartel démarche au format requis et harmonisé (sélectionner le nom de l'exposition). Enregistrer la version PDF pour fournir un exemplaire papier en couleurs et plastifié au Musée. Prévoir un second exemplaire en noir et blanc à coller au dos de la production pour l'identifier.
- Faire signer aux parents de tous les élèves participants une **autorisation d'utilisation de productions d'élèves** en vue de la réalisation, de l'exposition puis de la publication de l'image de l'œuvre collective dans un support numérique diffusée sur internet.
- Prévoir et installer le dispositif d'accrochage de la production collective.

➤ Pour les élèves :

- **Visite de l'exposition du 2 septembre au 18 octobre 2024.**
Les élèves de cycle 1 (MS et GS en priorité) sont accueillis sur une partie ciblée de l'exposition : accueil (15 min) + atelier de lecture d'œuvre (30 min) + atelier de pratique artistique (30 min).
Les classes de Cycles 2 et 3 sont accueillies sur l'ensemble de l'exposition : accueil (10 min) + atelier de lecture d'œuvres (40 min), atelier de pratique (40 min).

❖ MOYENS MOBILISÉS :

- Exposition accueillie par le Château-Musée de Tournon-sur-Rhône.
- Matériel nécessaire à l'atelier de pratique des élèves fourni par le château-Musée.
- Matériel nécessaire aux ateliers de pratique des enseignants fourni par la DSDEN.
- Aide au transport et à l'entrée : dispositif « **sortie patrimoine** » (Département de l'Ardèche & Mairies)
- Encadrements des visites et des ateliers élèves : médiatrices culturelles du Château-Musée.

❖ **ÉVALUATION :**

Mise en valeur de la diversité des pistes pédagogiques suivies et des procédés artistiques utilisés par l'exposition de restitution « Créations d'élèves » ainsi que par la diffusion du support numérique de restitution à destination des classes, des écoles, des parents et des partenaires (site DSDEN). Ce support est réalisé en appui sur les productions des élèves et les cartels démarches.

Les arts aux châteaux / TOURNON - MEMO dates/modalités

	à effectuer obligatoirement (classes/PE) à effectuer facultativement (classe/PE) à effectuer par CPD AV
Pré-inscription	Jusqu'au dimanche 16 juin 2024, 18 heures, inscription obligatoire via la plateforme ADAGE
Confirmation d'inscription	Réponse négative ou positive envoyée par CPD Arts visuels mercredi 19 juin 2024 . Récapitulatif de toutes les inscriptions envoyé aux circonscriptions par CPD arts visuels.
Dispositif de formation	Une fois votre confirmation d'inscription reçue , vous pouvez, si vous le souhaitez, vous inscrire au dispositif de formation lié à cette exposition par mail adressé à ce.dsden07-cpd-arts@ac-grenoble.fr avant mercredi 26 juin. Une réponse, positive ou négative , vous sera adressée par CPD AV au plus tard mercredi 3 juillet .
Formation professionnelle institutionnelle ou facultative - voir conditions ci-dessus.	Mercredi 4 septembre de 9h à 12h et mercredi 6 novembre 2024 de 9h à 12h : Visite médiatisée de l'exposition par les médiatrices culturelles du Château-Musée de Tournon et atelier de pratique / expérimentations par CPD arts visuels (20 places maximum).
Médiation	Mercredi 4 septembre de 14h à 15h : Visite médiatisée de l'exposition par les médiatrices du Château-Musée (sans atelier de pratique). Inscription à partir de la rentrée, jusqu'à 25 places.
Visite libre de l'exposition	Entrée gratuite pour les enseignants inscrits au dispositif du 13 au 30 juin (de 14h à 18h) et du 1^{er} au 31 juillet (de 10h à 12h30 et de 14h à 18h30 sur réservation). NB : 1 seule entrée/enseignant.
Prise en main des ressources et outils	Pour tous les inscrits : consultation de ressources pédagogiques à distance (Digipad dédié dont le code d'accès est communiqué au plus tard aux vacances de Toussaint par CPD AV).
Réservation du créneau de visite avec la classe au Château	Réserver votre créneau après confirmation de votre inscription entre 20 juin et 2 juillet . Appeler Emmanuelle Arlot ou Christine Laflorentie au Château-Musée de Tournon pour définir la date de visite avec la classe. Tél : 04.75.07.00.17 ou patrimoine@tournon-sur-rhone.fr
Subvention éventuelle à demander	A la rentrée 2024, surveiller dans la lettre d'info de la DSDEN envoyée aux directeurs, l'appel à subvention pour les « Sorties du patrimoine » dans le département. Formulaire qui doit être rempli par la Mairie et le directeur puis envoyé à ce.dsden07-cm-pedago@ac-grenoble.fr .
Visite des classes Sortie 1 : obligatoire	L'exposition est ouverte aux scolaires du 4 septembre au 18 octobre 2024 inclus entre 8h45-12h et 13h30-16h30. 50 créneaux sont réservés pour les classes engagées dans le dispositif. Tarif : 50€ pour les classes hors Tournon (gratuit pour les adultes accompagnateurs). NB : Au-delà de 28 élèves, la tarification pourra être augmentée. Paiement par espèces ou carte bancaire ou par chèque à l'ordre de la régie de recettes du Château-Musée. Pour les virements, il faut fournir un bon de commande avec SIRET et RIB. Les modalités de paiement doivent être définies avant la visite.
Dépôt des productions	Au Château-Musée, du lundi 17 au mercredi 20 février entre 8h30 à 12h et 13h30 à 17h. Rappel : - Prévoir les 2 cartels papier pour l'exposition + le cartel numérique pour le support numérique de restitution à envoyer à ce.dsden07-cpd-arts@ac-grenoble.fr - Faire signer les autorisations de diffusion pour la production collective (fournie dans le digipad), prévoir et installer un dispositif d'accrochage de la production.
Exposition de restitution « créations d'élèves » Sortie 2 : facultative	Du 12 au 23 mars 2025, Visite gratuite pour les classes et pour tout public. Inscription des classes dès le 7 janvier 2025 . Sur patrimoine@tournon-sur-rhone.fr ou 04 75 07 00 17 Vernissage de l'exposition « créations d'élèves » : 11 mars 18 heures.
Récupération des productions	- Entre lundi 24 mars au mercredi 26 mars 2025, IMPERATIVEMENT. NB : Les productions non récupérées seront détruites ou ajoutées au fond de la collecthèque de la DSDEN 07.

Organiser une sortie à LA JOURNEE SUR TOURNON ou les environs :

- Visite du centre historique de Tournon avec l'**Office de tourisme**
- Le sentier des tours (sentier balisé gratuit, avec possibilité de lectures de paysages, pour les cycles 3),
- Le jardin d'Eden,
- La cité du chocolat à Tain l'Hermitage.

Endroits pour pique-niquer : la halte fluviale, (espace jeux) / En cas de pluie : marché couvert place Jean Jaurès (éventuellement).